



وزارة الفلاحة والتنمية الريفية
المعهد الوطني لحماية النباتات
مديرية الدعم التقني

الحبوب

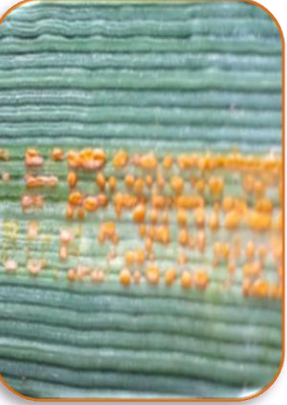
كشف رقم 15

من 15 الى 21 أفريل 2024

كشف

الصحة

النباتية



الظروف المناخية المتوقعة

| السبت | الجمعة | الخميس | الأربعاء | الثلاثاء | الإثنين | |
|----------|----------|----------|----------|----------|----------|------------------|
| 10/19 °C | 10/19 °C | 11/24 °C | 13/24 °C | 14/22 °C | 12/18 °C | المناطق الساحلية |
| 08/22 °C | 07/27 °C | 08/28 °C | 08/28 °C | 9/24 °C | 12/21 °C | المناطق الداخلية |
| 07/24 °C | 07/24 °C | 07/28 °C | 07/21 °C | 9/21 °C | 9/19 °C | الهضاب العليا |
| 25/39 °C | 25/35 °C | 23/33 °C | 18/30 °C | 19/26 °C | 15/24 °C | المناطق الجنوبية |

-تساقط للأمطار ضعيفة أيام :

- الأحد بالمناطق الداخلية الغربية؛

- الثلاثاء والخميس في المناطق الشرقية الساحلية و الداخلية ؛

بينما يومي الأحد والإثنين امطار قوية تمس المناطق الجنوبية الشرقية خصوصا الولايات : غرداية ، تقرت ، بسكرة و الوادي.



مرحلة النمو

يتراوح طور نمو الحبوب بين مرحلة الإستطالة إلى خروج السنبله في معظم المناطق باستثناء بعض المناطق الجنوبية أين يتواجد طور نمو الحبوب بين خروج السنبله إلى طور لبني- عجيني.

حالة الصحة النباتية

تم تسجيل في الاسبوع السابق:

-إصابات جديدة بالدودة البيضاء بولاية تيسمسيلت؛

-أعراض التبقع الهمنتوسبوري على القمح الصلب (ولاية مستغانم، تيبازة، غليزان و ميله) ، الليباض الدقيقي على القمح الصلب و الشعير (ولاية ميله ، تيبازة، غليزان و مستغانم) ، السبثوريز على القمح الصلب (ولاية تيبازة) ، رينكوسبوريز على الشعير (ولاية مستغانم) ، التبقع الهمنتوسبوري الشبكي على الشعير (ولاية باتنة) و الفيوزاريوم (ولاية منيعة) ؛

- نمو الأعشاب الضارة عبرمختلف حقول الحبوب بنسب متفاوتة من ضعيفة إلى متوسطة.

توقعات الصحة النباتية



| الحشرات | الدودة البيضاء | الأمراض الفطرية |
|--|--|---|
|   |  |    |

ارشادات مهمة

-مراقبة الامراض الفطرية خاصة الفيوزاريوم في المناطق وصول الحبوب مرحلة خروج السنبلية و القيام بالمعالجة المناسبة حسب الطور الحساس للإصابة مع الأخذ بعين الاعتبار العوامل المناخية المتوقعة.

-مراقبة الحشرات في الحقول الحبوب و القيام بالمعالجة المناسبة مع الأخذ بعين الاعتبار العوامل المناخية المتوقعة .

-مراقبة الجراد الصحراوي في المحيطات الزراعية.

- مراقبة و معالجة الموضعية للدودة البيضاء على الحبوب عند ظهورها.

يرجى متابعة التنبيهات الزراعية الصادرة عن الجهات المحلية المختصة للمعهد.

لمزيد من المعلومات، زوروا موقعنا: www.inpv.edu.dz



المعهد الوطني لحماية النباتات
مديرية الدعم التقني



مسؤول النشر: بو عكاز خليدة

الاطارات المساعدة:

- | | |
|---|--|
| مفتاح .ي (المحطة الجهوية الجزائر) | قومغار هند (مقر المعهد الوطني لحماية النباتات) |
| تفرننت ا. (المحطة الجهوية باتنة) | شعبي .ح (المحطة الجهوية قسنطينة) |
| صادق دنيا (المحطة الجهوية بوفاريك) | عايد.خ (المحطة الجهوية بسكرة) |
| قديدر .ح (المحطة الجهوية معسكر) | تواتي .ك (المحطة الجهوية وهران) |
| بلهوان .ن (المحطة الجهوية تلمسان) | معروف .م وسوافي .ب (المحطة الجهوية مستغانم) |
| ابي سعيد .ي و حكيمي .ا (المحطة الجهوية غرداية) | حدادي .ي (المحطة الجهوية الشلف) |
| اعرابي ا. (المحطة الجهوية ادرار) | بوديب . م (المحطة الجهوية الطارف) |
| | حساوي .ن (المحطة الجهوية ذراع بن خدة) |



12, نهج الاخوة وادك حسان باادي الحراش-

الجزائر

الهاتف: 023.82.88.86

الفاكس: 023.82.88.96

الموقع الالكتروني www.inpv.edu.dz

